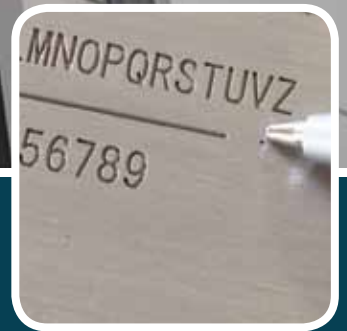




converting solutions



# Metalen





converting solutions



# Tripa Converting Solutions

Tripa Converting Solutions is exclusief distributeur van SEI Laser voor de Benelux.

Als service georiënteerde organisatie streven wij er naar om optimale service aan onze klanten te verlenen. Dit doen wij door het analyseren van uw behoeften en bedrijfsprocessen en aan de hand daarvan de juiste oplossing te adviseren.

Meer dan 22 jaar kennis en ervaring, gecombineerd met een technische achtergrond, stellen ons in staat om u het beste advies te geven voor de meest geschikte oplossing, zelfs als dit geen standaard oplossing is!

Na installatie en opleiding zorgen wij er door preventief onderhoud en het actief verhelpen van storingen voor dat de systemen optimaal inzetbaar zijn.

Tripa Converting Solutions is onderdeel van een financieel sterke en groeiende groep van technisch georiënteerde ondernemingen. Gezamenlijk beschikken wij over uitgebreide kennis met betrekking tot machines, materialen en hun toepassingen.



## MISSIE

*Onze missie is om onze afnemers te helpen bij het optimaliseren van hun productie processen door het toepassen van industriële laser systemen.*





# SEI Laser



Sinds 1982 ontwikkelt en produceert SEI Laser innovatieve en maatwerk laser oplossingen voor haar afnemers.

Dankzij de grote know-how en continue investeringen in R&D levert SEI Laser systemen die garant staan voor hoge prestaties op het gebied van kwaliteit en productiviteit.

Bij de ontwikkeling van elk systeem staat de laser centraal. Alle onderdelen, zowel op het gebied van mechanica, elektronica, software en optiek worden door SEI Laser in eigen huis ontwikkeld en geproduceerd. Hierdoor worden oplossingen geboden die perfect aansluiten bij een specifieke markt, zoals onder andere "Kunststof bewerking", "Metaal bewerking", "Hout bewerking" en "Leer bewerking".

De oplossingen van SEI Laser stellen u in staat om uw productieproces digitaal en flexibel te maken.

## MISSIE

*Wij werken continu aan innovatieve oplossingen die onze klanten in staat stellen om nieuwe kansen en mogelijkheden te benutten.*

*Voor elk vraagstuk is er een laseroplossing:  
**THE LASER WAY!***





# Metaal bewerking

SEI Laser biedt een serie lasersystemen welke geheel is toegespitst op het snijden en markeren van metalen. De lasertechnologie van SEI Laser biedt ongeëvenaarde precisie en kwaliteit met hoge productiviteit, essentiële elementen voor het maken van eindproducten met een hoge toegevoegde waarde.

De lasertechnologie (en dan met name de Fiber-technologie), beantwoordt aan belangrijke voorwaarden zoals hoge nauwkeurigheid, constante herhaalbaarheid en verminderde thermische impact tijdens het snijproces. Eigenschappen die van belang zijn voor toepassingen in o.a. automotive, medische toepassingen, visuele communicatie, gespecialiseerde mechanica (zoals productie van veren), engineering en interieur ontwerp.

Binnen de lasersystemen voor metaalbewerking is de Mercury Fiber het paradepaard voor het snijden van dunne ferro en non-ferro metalen. Door de superieure prestaties, extreme precisie en de compacte bouwvorm is de Mercury Fiber perfect in te passen op elke productielocatie.

In vergelijking met CO<sub>2</sub>-lasersystemen biedt de Mercury Fiber een hogere snelheid, nauwkeurigheid en stabiliteit van het snijproces, zelfs op sterk reflecterende metaallegeringen (zoals aluminium, messing, koper en zilver) in combinatie met een aanzienlijke verlaging van de bedrijfskosten dankzij het lagere stroomverbruik en minimaal onderhoud. Door de zeer gebruikersvriendelijke, krachtige software, hoge efficiëntie en veelzijdigheid in lasersnijden kunnen unieke onderdelen of kleine productiebatches snel worden gemaakt. Hierdoor kunt u rekenen op een hoge winstgevendheid.



De Manta Fiber, Easy Fiber, G8, Laser<sup>3</sup> en Mercury completeren het SEI Laser portfolio van lasersystemen voor metaalbewerking en markeren van kunststoffen.

## Precisie en herhaalbaarheid

Maximale nauwkeurigheid en constante proceskwaliteit.

## Onuitwisbaar

Lasermarkeren van metalen is bereikt in seconden, maar garandeert een onuitwisbare indruk.

## Flexibel

Geschikt voor snijden en markeren van diverse materialen en diktes, waardoor de systemen flexibel inzetbaar zijn.

## Veelzijdig

Kleine serieproducties of elk stuk uniek? Met SEI Laser is dit mogelijk!



# Mercury Fiber

De Mercury Fiber is een lasersysteem met compacte afmetingen dat speciaal is ontwikkeld voor het snijden van dunne metalen en metaal legeringen.

De belangrijkste eigenschappen van de Mercury Fiber zijn:

- **Gebruiksvriendelijk**
- **Hoge nauwkeurigheid en herhaalbaarheid** in combinatie met **indrukwekkende prestaties**, dankzij de lineaire motoren en de besturingsalgoritmen ontwikkeld door SEI Laser
- **Onderhoudsarm** door zware bouw en lange levensduur van de gesloten laserbron
- **Veelzijdig** dankzij de compacte afmetingen en eenvoudige 3-zijdige toegang tot het werkgebied
- **Flexibel** dankzij de verschillende afmetingen en laservermogens die het systeem geschikt maken voor elke omgeving en productielocatie

De Mercury Fiber is uitgerust met een hoogvermogen fiber laser (1060-1070 nm golflengte), laserstraal van hoge kwaliteit en diverse fiber diameters om het beste aan te sluiten bij de toepassing.

De Mercury Fiber voldoet aan Laserklasse 1, waardoor veilig en schoon kan worden gewerkt. Het systeem is voorzien van een automatische telescopische kap met ramen aan de voorzijde voorzien van beschermglas en effectieve afvoer van rook en stof rondom het werkgebied.

## Beschikbare opties voor extreme flexibiliteit

- CCD camera voor detectie van paskruizen, 2D/3D-barcode en RGB radiale/rechthoekige verlichting voor beter contrast
- Rondgraveer module (max. diameter 100 mm)
- 2e laser kop voor harden van metalen (o.a. stansblikken)
- Live view camera
- Afvoer via lopende band
- Automatische wisseltafels met lift





# Manta Fiber

De Manta Fiber is een lasersysteem met een groot werkgebied voor het markeren en graveren van metalen en thermoplastische kunststoffen.

De innovatieve SEI Laser Hi30 scanhead beschikt over 4 aangestuurde assen, waarvan 3 volledig digitaal aangestuurde galvanometrische assen en nauwkeurige aansturing van de Mopa (Master Oscillator Power Oscillator) fiber laser puls.

De mogelijkheid om elke afzonderlijke laserpuls te optimaliseren maakt het mogelijk om te graveren en markeren met de hoogste kwaliteit.

Hierdoor biedt de Manta een ongeëvenaarde toepassingsflexibiliteit.

De Hi30 scanhead levert een uitzonderlijk hoge kwaliteit laserstraal met een werkgebied tot 450x450 mm en een spotgrootte van minder dan 50 micron.

De onderhoudsvrije fiber laserbron van 20, 30, 50 en 70 Watt maakt de Manta uiterst betrouwbaar en productief.

De gemotoriseerde Z-as, geïntegreerd in de structuur van de Manta, zorgt ervoor dat de scanhead altijd op de juiste afstand tot het materiaal staat met de meest optimale focusinstelling.

De automatische verticale veiligheidsdeur opent automatisch en is voorzien van een inspectie venster.

De Manta kan worden uitgevoerd met een gemotoriseerde schuiftafel en kan materialen tot een dikte van 300 mm verwerken met een werkbereik van 250x250 mm tot 450x1000 mm.

De Manta voldoet aan de laserklasse1 IEC EN 60825/1 norm.





# G8 & Easy Fiber

De G8 en Easy Fiber zijn compacte lasersystemen voor het markeren en graveren van metalen en thermoplastische kunststoffen.

Beide systemen kenmerken zich door de aanwezigheid van een dynamische beamexpander, die de focuspositie en de spotgrootte via software mogelijk maakt. Dit garandeert, mede dankzij de gemotoriseerde Z-as (bestuurd vanuit de software) hoogwaardige markeringen, zelfs op objecten met verschillende hoogtes.

Beide zijn geschikt voor installatie in zowel kleine ruimtes als industriële werkomgevingen. Het zijn beide Klasse 1 lasersystemen en voldoen aan de internationale veiligheidsnorm (IEC EN 60825/1).

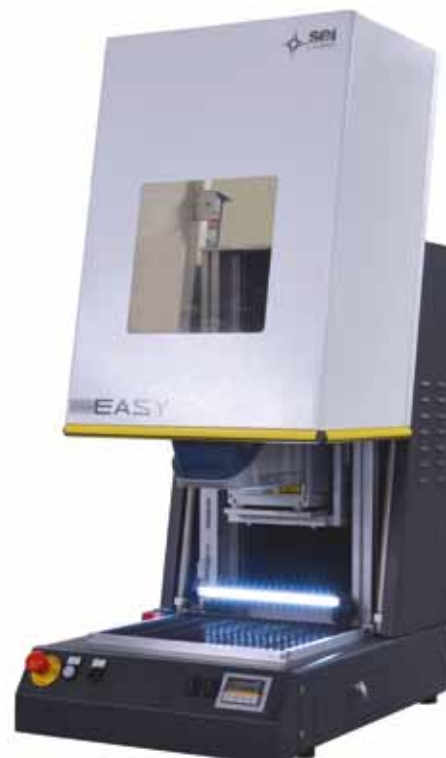


## De belangrijkste kenmerken van de G8:

- werkgebied: 450x450 mm
- laser werkbereik: tot 180x180 mm
- front opening voor eenvoudig toegang tot het werkgebied, zijpanelen kunnen worden geopend om materialen groter dan het werkgebied te kunnen verwerken.
- laser technologie: 20W Laser<sup>3</sup>.

## De belangrijkste kenmerken van de Easy Fiber:

- werkgebied: 300x300 mm
- laser werkbereik: tot 180x180 mm
- front opening voor eenvoudig 3-zijdige toegang tot het werkgebied
- laser technologie: 50W onderhoudsvrije fiber laser technologie.







# Laser<sup>3</sup>

De Laser<sup>3</sup> is een compacte OEM lasermodule, door SEI Laser ontwikkeld voor het automatiseren van industriële markeerprocessen en een groot bereik aan applicaties in diverse markten.

De Laser<sup>3</sup> is de juiste oplossing voor verschillende sectoren, zoals ID-Cards, farmacie, elektronica, food&beverage, automotive, mechanische componenten, relatie geschenken en niet in de laatste plaats voor het coderen van metalen en thermoplastics ivm traceerbaarheid.



De Laser<sup>3</sup> is een laser markeersysteem met DPSS "long life" laser technologie (1064 nm golflengte). De Laser<sup>3</sup> wordt niet alleen gekenmerkt door de specifieke optische architectuur van de laser, maar ook doordat zowel de laserbron, de scanhead en de complete aansturing zijn geïntegreerd in een compacte "Kubus". De uiterst compacte bouwvorm leent zich dan ook uitstekend voor integratie in bestaande industriële processen.

De Laser<sup>3</sup> wordt vanaf een PC via de Icaro software aangestuurd (Windows), via PLC of in "stand alone" mode (zonder PC).

De mogelijkheid om "on the fly" te markeren op een bewegend object, de configureerbare I/O, de RS232/485 seriële poorten en de netwerkaansluiting maken van de Laser<sup>3</sup> het ideale laser markeer systeem om te integreren in elke productielijn en proces automatisering.





# Meer dan metaal: Mercury CO<sub>2</sub>

De Mercury is het "paradepaard" voor CO<sub>2</sub> lasersnijden en -markeren. Hij kan, naast dunne ferro en non-ferro metalen, onder andere de volgende materialen verwerken: een veelvoud van kunststoffen zoals acrylaat, ABS, PS, PET, hout, leer, papier, karton, textiel, glas en natuursteen.

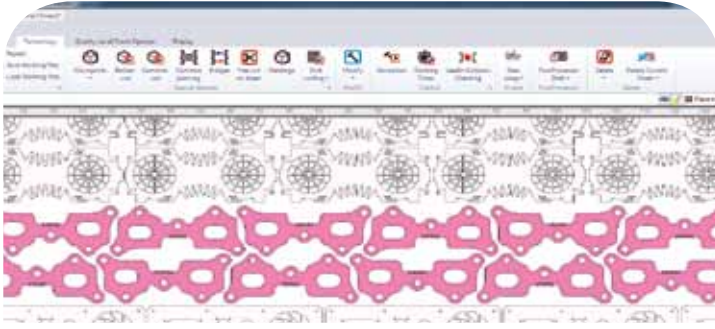
Dankzij de exclusieve "metaal" kit combineert de Mercury de mogelijkheid om metalen en niet-metalen materialen te snijden met de hoogste kwaliteit. De Mercury kenmerkt zich door hoge gebruiksflexibiliteit en hoge prestaties en is leverbaar in verschillende configuraties om materialen met een afmeting tot 2.000x4.000 mm te kunnen verwerken. De Mercury is

leverbaar als klasse 1 of klasse 4 (IEC EN 60825/1).

**De belangrijkste eigenschappen van de Mercury:**

- **Gebruiksvriendelijk**
- **Hoge nauwkeurigheid en herhaalbaarheid** in combinatie met **indrukwekkende prestaties** dankzij de lineaire motoren en de besturingsalgoritmen ontwikkeld door SEI Laser
- **Onderhoudsarm** door zware bouw en lange levensduur van de gesloten laserbron
- **Veelzijdig** dankzij de compacte afmetingen en de eenvoudige toegang tot het werkgebied
- **Flexibel** dankzij de verschillende configuraties: vaste werktafel, verlengde vaste tafel, dubbele wisseltafel voor snel laden/lossen, dubbele lade of transportband voor verwerking van materiaal vanaf de rol (zoals textiel)
- **Hoge productiviteit** door zeer sterke mechanische constructie gecombineerd met lineaire motoren en optische encoders, ook bij 24/7 massaproductie.





# Software

De Icaro CAD/CAM software is uiterst intuïtief en gebruikersvriendelijk en door SEI Laser speciaal ontwikkeld voor de metaalverwerkende industrie.

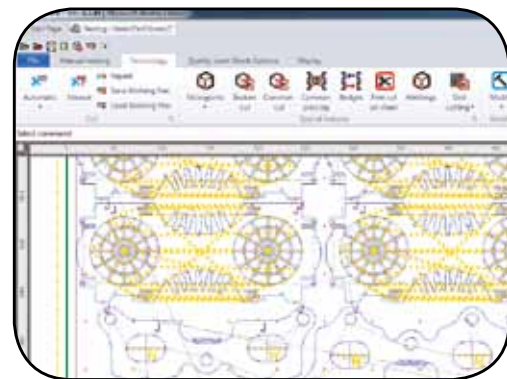
De eenvoudige import van de bestanden, niet alleen CAD, maar ook de grafische (PDF, AI, EPS, JPG), en de eenvoudige instelling van de lasersparameters maken Icaro tot een krachtige multifunctionele software.

Dankzij de integratie met de Libellula Postprocessor biedt Icaro een eenvoudig, snel en intuïtief opdrachtontwerp en automatische programmering van het lasersysteem.

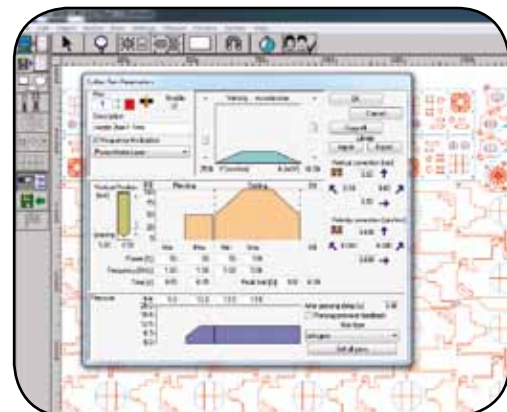
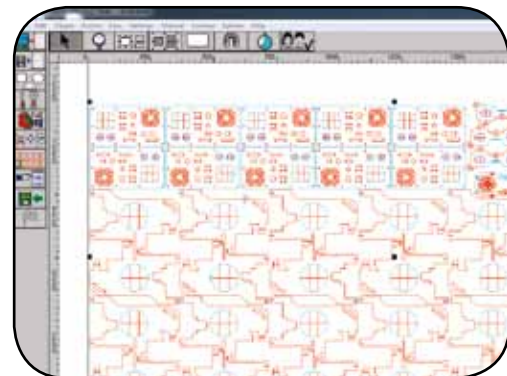
De belangrijkste kenmerken zijn: procesparameterbeheer via een database, knooppunt- en micro-junctiebeheer, profiel- en contouroptimalisatie, nestingbeheer (zorgt voor hoge productiviteit met minimaal restafval), productieprogrammering, proces-simulatie en productierapport.

De productietijd en volgorde kan vóór de start van de productie worden weergegeven, dankzij realistische simulatie. Hiermee kunnen problemen vooraf worden voorkomen.

Icaro biedt een effectieve systeem- en lasardiagnostiek, waardoor remote assistentie mogelijk is.



*Libellula: geavanceerd nesting en snijmanagement*



*Icaro: uiterst flexibele CAD/CAM oplossing voor het verhogen van de productiviteit*



# Waarom SEI Laser?

## SERVICE

*SEI Laser is de wereldwijde leider op het gebied van laser technologie. Alle lasersystemen worden geproduceerd in Italië, op de productie locaties in Curno en Buja.*

*Alle stadia van het productieproces zijn fundamenteel. Alle mechanische, elektronische of opto-elektronische componenten worden dan ook intern geproduceerd en zorgvuldig getest voor montage. SEI Laser produceert en test alle lasersystemen en ontwikkelt de firmware en software.*

*Doordat alle aspecten van het laserproces op deze manier onder controle zijn en optimaal kunnen worden afgestemd, kan een ongekend hoge kwaliteit en snelheid worden behaald.*

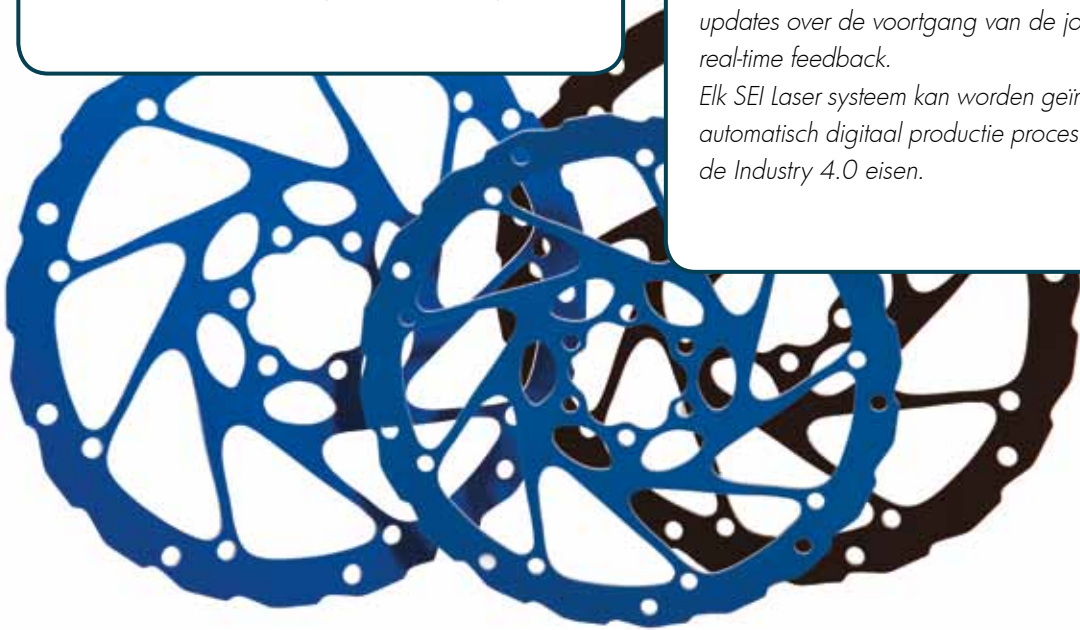
*Dor middel van onsite en remote ondersteuning zorgen wij ervoor dat de operators optimaal kunnen werken met de door ons geleverde lasersystemen.*

## OPTIMALISATIE EN WORKFLOW CONTROLE

*De systemen van SEI Laser zijn ontworpen voor het snijden van metaal (ferro- en non-ferro metalen en hoogreflecterende legeringen), voor onuitwisbare markeringen en gravures, micro-boren en oppervlaktebehandeling zoals het harden van metaal. Door de automatische parameterinstelling worden fouten van de operator voorkomen.*

*Deze lasersystemen optimaliseren het bewerken van metaal, zowel bij het snijden als markeren, geven updates over de voortgang van de job en genereren real-time feedback.*

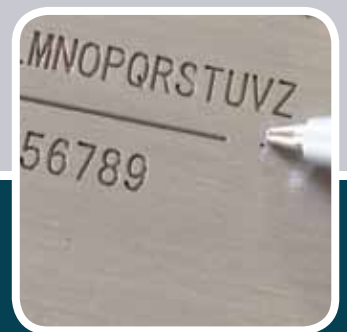
*Elk SEI Laser systeem kan worden geïntegreerd in een automatisch digitaal productie proces en voldoet aan de Industry 4.0 eisen.*



distributeur voor de benelux:



converting solutions



Tripa Converting Solutions B.V.  
Kamerlingh Onnesweg 6  
4131 PK Vianen  
Nederland

T. +31 (0)347 - 366 634  
info@tripaconverting.nl  
www.tripaconverting.nl